

Ilinyn blodyn yr haul

Mae llinynnau blodyn yr haul ar gael yn Amgueddfa Penmaenmawr. Os byddwch yn dewis gwisgo'r llinyn, bydd ein gwirfoddolwyr yn deall bod gennych anabledd cudd ac efallai y byddwch eisiau ychydig o help neu fwy o amser. Nid oes angen i chi esbonio pam yr ydych yn defnyddio'r llinyn na darparu prawf o anabledd. Byddwch yn dod o hyd i'r llinynnau yn y siop goffi ac yn oriel yr amgueddfa. Maent am ddim i'w defnyddio.



dolen clywed

O amgylch yr amgueddfa, byddwch yn gweld arwyddion gyda'r symbol hwn. Dyma lle mae cylchwifrau ar gael.



cŵn cymorth

Mae croeso i ymwelwyr â chŵn cymorth.



iaith arwyddion prydain (iap)

Mae rhai o wirfoddolwyr yr amgueddfa'n dysgu iaith Arwyddion Prydain (IAP) a byddent yn croesawu'r cyfle i wella eu sgiliau gydag ymwelwyr sy'n defnyddio IAP. Byddwch hefyd yn dod o hyd i rywfaint o hanes lleol yn IAP ar sgriniau digidol yr amgueddfa.



hygyrchedd

Mae'n hawdd mynd o gwmpas Amgueddfa Penmaenmawr. Mae drysau a choridorau yn 1.2 m o led o leiaf ac mae cynllun y manau cyhoeddus a'r toiled cyhoeddus yn caniatáu mynediad i gadeiriau olwyn a'u troi. Mae lloriau'r amgueddfa'n wastad ac ni fyddwch yn dod ar draws rampiau na grisiau.

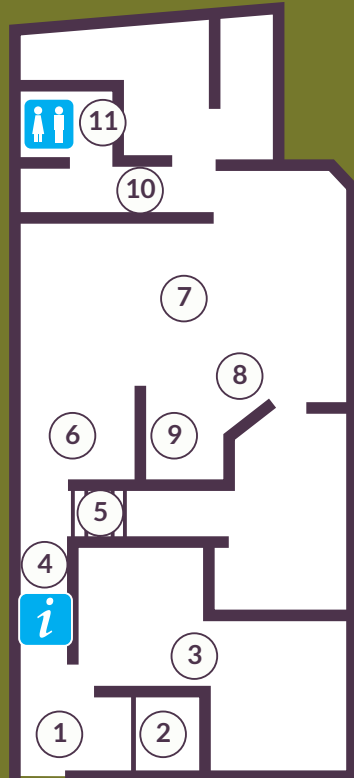


Penmaenmawr Canllaw Amgueddfa



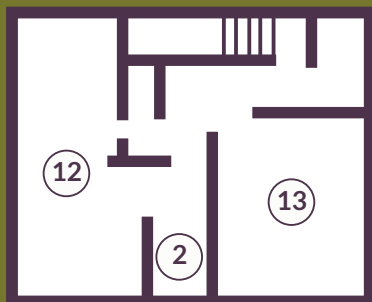
*canllaw
clir i'ch helpu
i ddod o hyd i'ch
ffordd o gwmpas
Amgueddfa
Penmaenmawr*

llawr gwaelod




mynediad

llawr cyntaf



Penmaenmawr Canllaw Amgueddfa



- 1 mynedfa i'r amgueddfa**
Ewch i'r dde i gyrraedd y siop goffi. Ewch yn syth ymlaen i gyrraedd oriel yr amgueddfa.
- 2 lifft**
Bydd y lifft yn mynd â chi i fyny'r grisiau i'r llawr cyntaf.
- 3 siop goffi**
Gallwch brynu coffi, te, diodydd meddal a chacennau yn y siop goffi. Mae sgrin yn dangos ffilmiau distaw am Benmaenmawr a Chonwy.
- 4 gwybodaeth i dwristiaid**
 Ar y wal mae rac taflenni. Mae'r taflenni yn dweud wrthoch chi am lefydd y gallwch ymweld â nhw yn yr ardal. Mae'r taflenni am ddim.
- 5 grisiau**
Mae'r grisiau yn arwain at y llawr cyntaf. Ar y llawr cyntaf mae ystafell dawel ac ystafell gyfarfod.
desg yr amgueddfa
- 6** Bydd gwirfoddolwr o'r amgueddfa yn eich cyfarch wrth y ddesg. Bydd y gwirfoddolwr yn rhoi gwybodaeth i chi am yr amgueddfa ac yn ateb cwestiynau.
- 7 oriel yr amgueddfa**
Mae gan oriel yr amgueddfa wybodaeth am hanes Penmaenmawr. Mae dwy uned ffilm sain yn oriel yr amgueddfa sy'n chwarae ffilmiau am Benmaenmawr. Gallwch wrando ar y ffilmiau gyda chlustffonau. Mae un teledu sgrin gyffwrdd yn oriel yr amgueddfa. Does ganddo ddim sain. Gallwch ei ddefnyddio i ddarllen gwybodaeth am Benmaenmawr ac edrych ar ffotograffau.
- 8 amgueddfa fach i blant**
Man chwarae i blant yw hwn. Os wyt ti'n blentyn, gelli di ddewis chwarae yma os dymuni di, ond does dim rhaid i ti wneud hynny. Mae yna ddesg chwarae a bwrdd a chadeiriau lle y gelli di eistedd i arlunio a lliwio ar bapur.

Mae dillad i chwarae gwisgo i fyny. Efallai bod plant eraill yn chwarae yma a gall rhai ohonyn nhw fod yn swllyd a gall rhai ohonyn nhw fod yn dawel. Os byddi di'n dewis chwarae yma, efallai y bydd yn rhaid i ti rannu'r lle a'r eitemau i chwarae â nhw.

- 9 arddangosfeydd arbennig**
Rydym yn rhoi arddangosfeydd newydd yn y gofod hwn. Mae'r arddangosfeydd yn ymwneud â hanes Penmaenmawr.
- 10 coridor y toiled**
Mae'r coridor hwn yn arwain at y toiled. Y toiled yw'r drws olaf ar y dde. Ar y waliau ceir gwybodaeth am hanes toiledau ym Mhenmaenmawr. Ar ben y coridor mae cadair. Mae'r person gyda chi yn gallu eistedd ac aros amdanoch chi yma.
- 11 toiled**
 Mae'r toiled ar gyfer pawb i'w ddefnyddio sy'n dod i ymweld â'r amgueddfa. Mae'r tap yn awtomatig. Pan fyddwch yn rhoi eich dwylo oddi tano, bydd y dŵr yn dod allan. Pan fyddwch yn cymryd eich dwylo i ffwrdd, bydd y dŵr yn stopio. Mae tynfa argyfwng yn y toiled. Tynnwch hi os oes angen help arnoch. Os byddwch yn ei thynnu, bydd gwirfoddolwr yn dod i ofyn pa help sydd ei angen arnoch.
- 12 ystafell gyfarfod**
Defnyddir yr ystafell hon ar gyfer cyfarfodydd a gweithgareddau fel celf a chrefft.
- 13 ystafell dawel**
Os hoffech fynd i rywle tawel pan fyddwch yn yr amgueddfa, gofynnwch i wirfoddolwr eich danfon i'r ystafell dawel. Mae rhai cadeiriau cyfforddus yn yr ystafell dawel. Gallwch eistedd yma nes eich bod yn teimlo'n barod i ddychwelyd i'r amgueddfa neu'r bobl yr ydych gyda nhw.